

Wetenschap in de hoogste versnelling

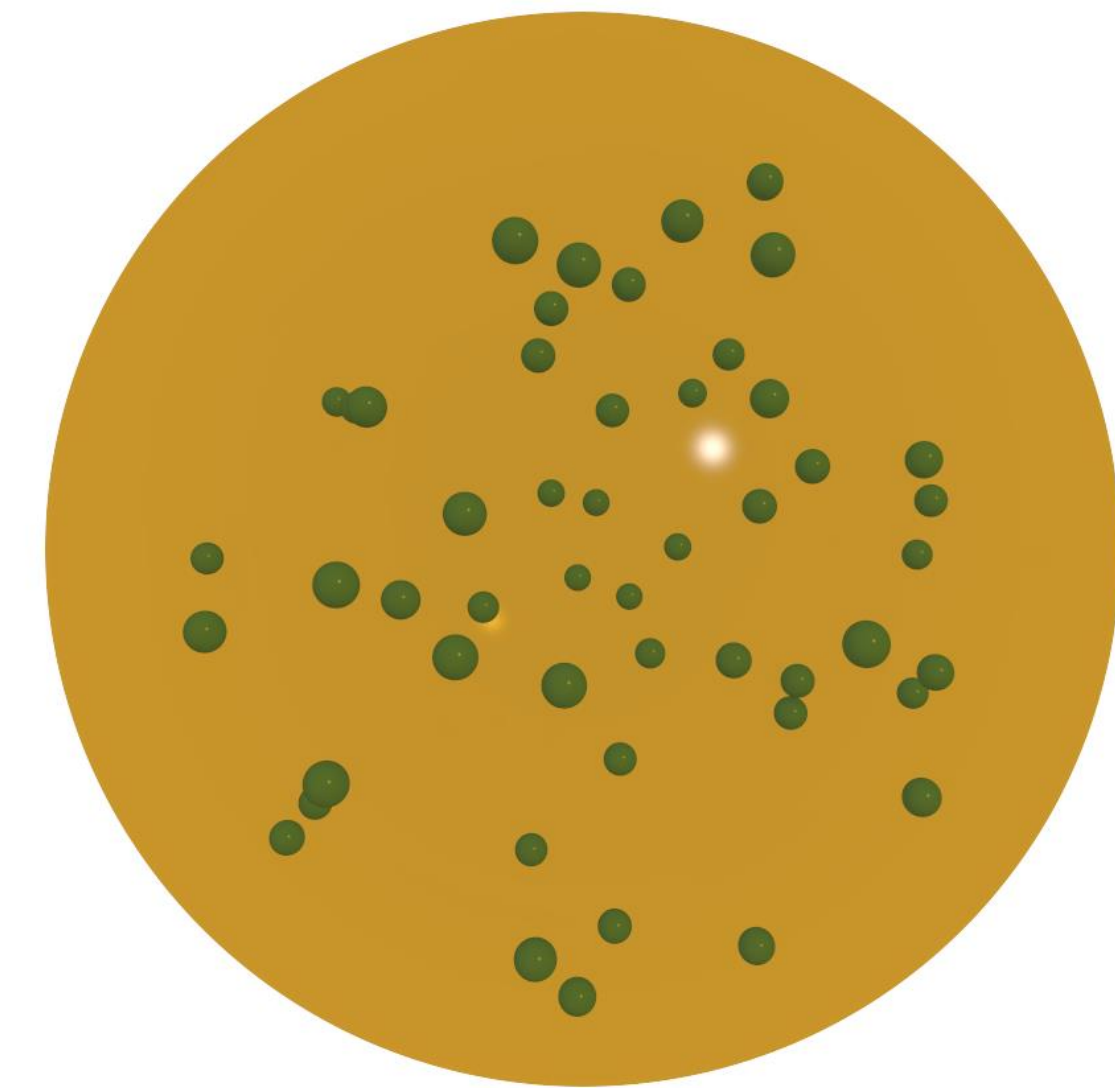
La science en accéléré

1897

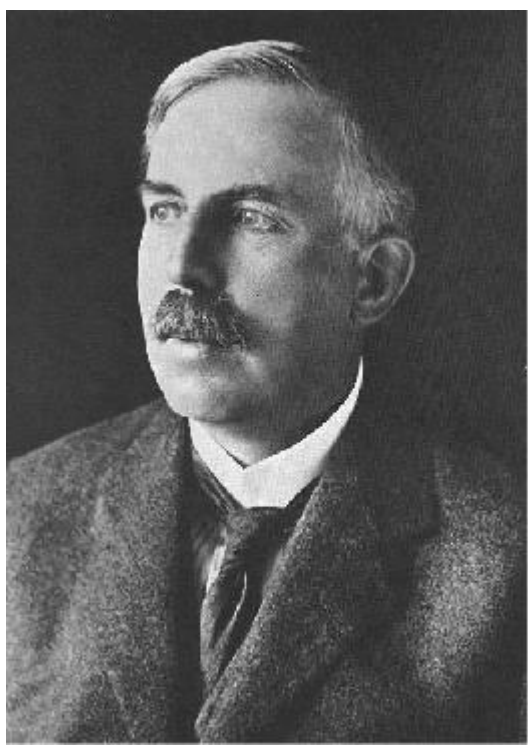


Thomson ontdekt het **electron**. | Thomson découvre l'**électron**.

	Electron ●
Massa Masse	
Lading Charge	-

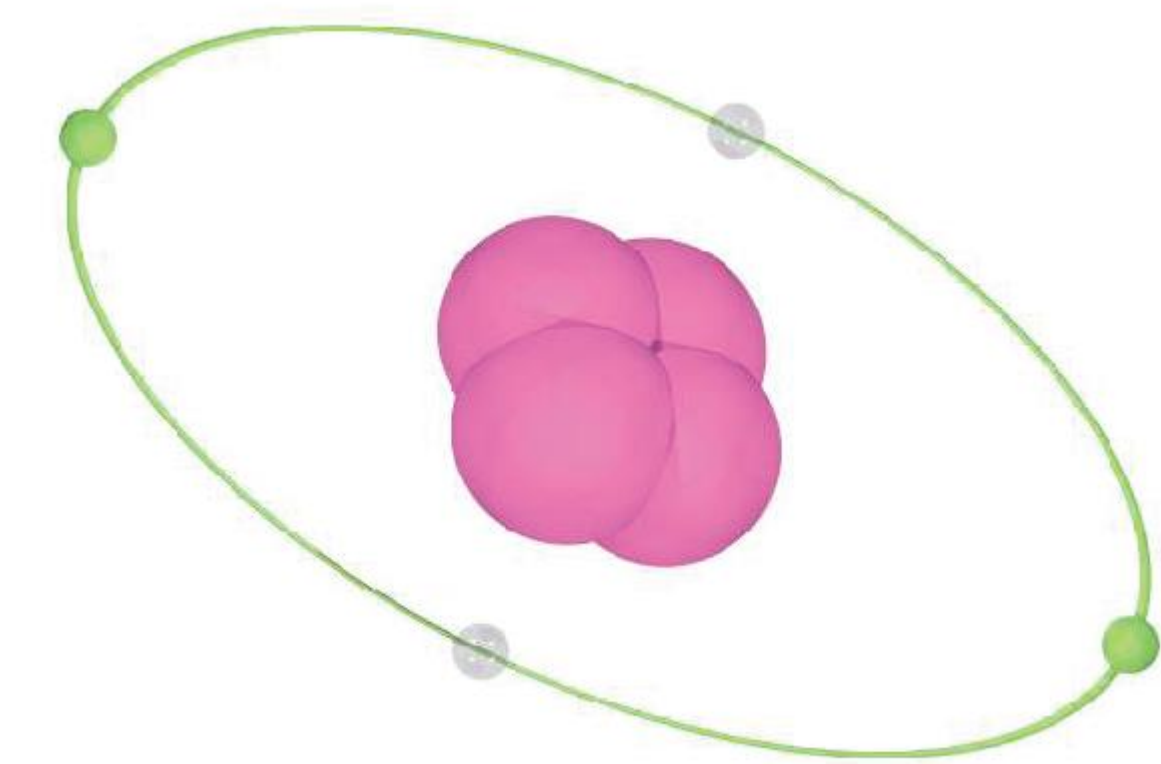


1919



Rutherford ontdekt het **proton**. | Rutherford découvre le **proton**.

	Electron ●	Proton ●
Massa Masse		
Lading Charge	-	+



HELIUM (He)
Masse $\sim 4 \times M_{\text{proton}}$
Lading = 4 x positief & 2 x negatief ???

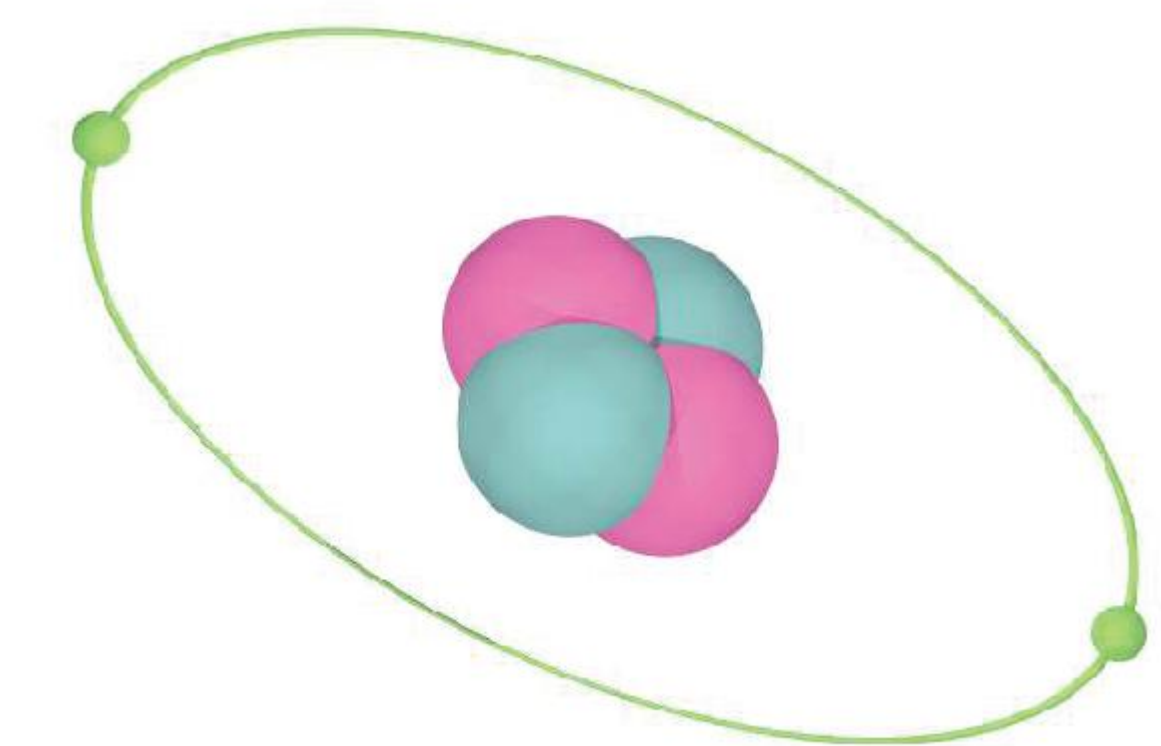
HELIUM (He)
Masse $\sim 4 \times M_{\text{proton}}$
Charge = 4 x positif & 2 x négatif ???

1932



Chadwick ontdekt het **neutron**. | Chadwick découvre le **neutron**.

	Electron ●	Proton ●	Neutron ●
Massa Masse			
Lading Charge	-	+	0



HELIUM (He)
Masse $\sim 2 \times M_{\text{proton}} + 2 \times M_{\text{neutron}}$
Lading = 2 x positief & 2 x negatief !

HELIUM (He)
Masse $\sim 2 \times M_{\text{proton}} + 2 \times M_{\text{neutron}}$
Charge = 2 x positif & 2 x négatif !